

ENDUIT DE PROTECTION DES CONDUITS DE DÉSENFUMAGE ET DE VENTILATION EN TÔLE

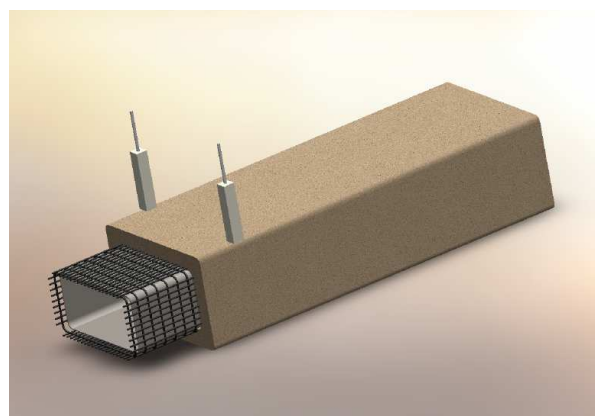
EXTHA FIREMAT® SD

Composition

Composite à base de sulfate de calcium, fibres minérales et additifs spéciaux.

Applications

L'enduit EXTHA FIREMAT SD est destiné à la protection des conduits de ventilation et de désenfumage en tôle de tous types de section.



Principales caractéristiques

Masse volumique	625 kg/m ³
Conductivité thermique	0,229W/m.k
Reprise en eau	60%
Couleur	grise
Finition	Brute de projection ou lissée

Avantages

- La mise en œuvre du produit ne nécessite aucune préparation spécifique du conduit à traiter.
- Produit validé sur conduit tôle à montage rapide (brides à cavalier).
- Réalisation en une seule passe jusqu'à 80mm.

Résistance au feu

Classement : EI 30 à EI 180

Selon les normes européennes : EN 1363-1, 1366-1 et 1366-8

Procès-verbaux

PV n° 06-A-326 (ventilation)
PV n° 07-B-020 (désenfumage)

Epaisseurs

Type de conduit	Performance	Epaisseur
Ventilation	EI120	47mm
Désenfumage	EI120	59mm